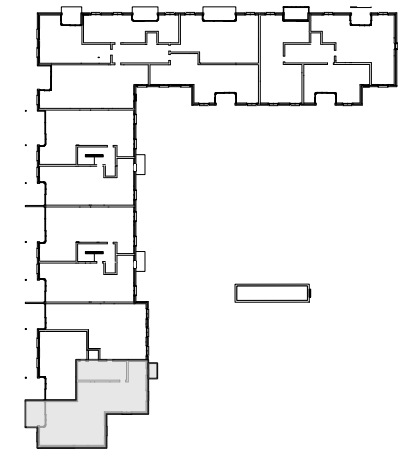


Wohnung 01.1.2

Anzahl Zimmer: 4½
 Etage: 1. OG
 Nettowohnfläche: ca. 120,3 m²
 Loggia: ca. 16,9 m²



Massstab 1 : 85

Alle Flächenangaben sind Circa-Werte. Änderungen bleiben vorbehalten, Angaben ohne Gewähr.



GRIBI Vermarktung

bis 14.04.2024:
 Birsstrasse 320B, 4052 Basel
 ab 15.04.2024:
 Viaduktstrasse 42, 4051 Basel

+41 58 123 56 60
 vermietung@heideblick.ch

www.gribi-vermarktung.ch

GRIBI

CHANGING REAL ESTATE