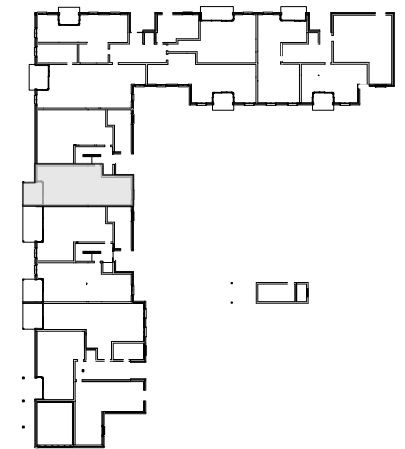
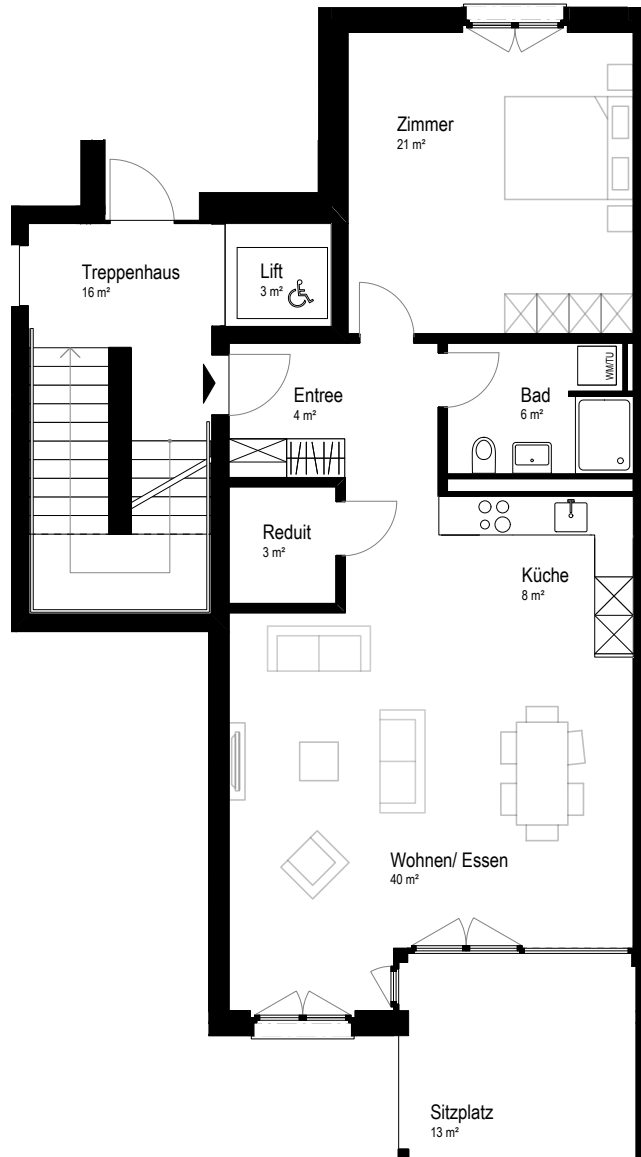


# Wohnung 03.0.2

Anzahl Zimmer: 2½  
Etage: EG  
Nettowoohnfläche: ca. 80,4 m<sup>2</sup>  
Sitzplatz: ca. 11,8 m<sup>2</sup>



## GRIBI Vermarktung

bis 14.04.2024:  
Birsstrasse 320B, 4052 Basel  
ab 15.04.2024:  
Viaduktstrasse 42, 4051 Basel

+41 58 123 56 60  
vermietung@heideblick.ch

[www.gribi-vermarktung.ch](http://www.gribi-vermarktung.ch)

**GRIBI**  
CHANGING REAL ESTATE

Massstab 1 : 85



Alle Flächenangaben sind Circa-Werte. Änderungen bleiben vorbehalten, Angaben ohne Gewähr.

