



Massstab 1 : 85

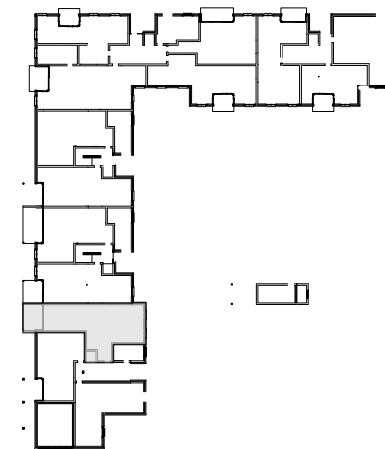


Alle Flächenangaben sind Circa-Werte. Änderungen bleiben vorbehalten, Angaben ohne Gewähr.



Wohnung 01.0.1

Anzahl Zimmer: 3½
 Etage: EG
 Nettowohnfläche: ca. 102,9 m²
 Sitzplatz: ca. 13,3 m²



GRIBI Vermarktung

bis 14.04.2024:
 Birsstrasse 320B, 4052 Basel
 ab 15.04.2024:
 Viaduktstrasse 42, 4051 Basel

+41 58 123 56 60
 vermietung@heideblick.ch

www.gribi-vermarktung.ch

GRIBI

CHANGING REAL ESTATE