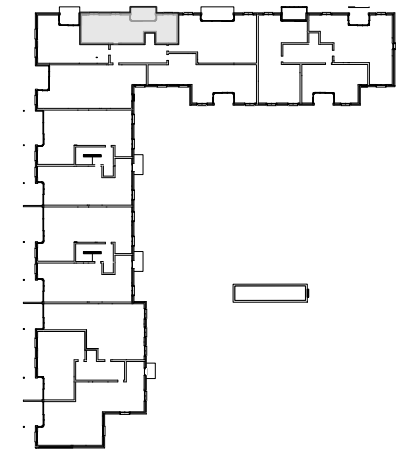
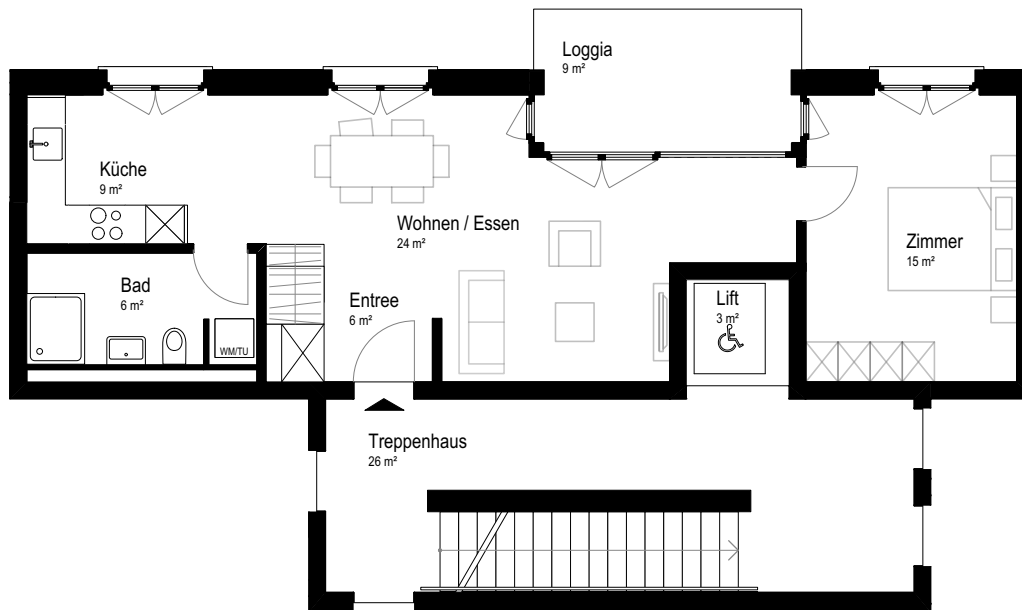


Wohnung 04.1.2

Anzahl Zimmer: 2½
Etage: 1. OG
Nettowoohnfläche: ca. 58,7 m²
Loggia: ca. 9,1 m²



GRIBI Vermarktung

bis 14.04.2024:
Birsstrasse 320B, 4052 Basel
ab 15.04.2024:
Viaduktstrasse 42, 4051 Basel

+41 58 123 56 60
vermietung@heideblick.ch

www.gribi-vermarktung.ch

GRIBI
CHANGING REAL ESTATE

Massstab 1 : 85



Alle Flächenangaben sind Circa-Werte. Änderungen bleiben vorbehalten, Angaben ohne Gewähr.

